

NEWSLETTER – MÄRZ/APRIL 2010



Liebe Golferinnen und Golfer,
liebe Mitglieder und Freunde des 1. Golf Club Fürth e.V. (1. GCF)!

Hiermit präsentieren wir Ihnen unseren Newsletter – März/April 2010. Im Folgenden finden Sie wieder interessante und **wichtige** Informationen sowie Hinweise und Ankündigungen, die wir Ihnen nicht vorenthalten wollen.

1. Kurzinfo „Neubau des Verwaltungs- und Sanitärgebäudes“

Die Planungsphase des angekündigten Neubaus eines Verwaltungs- und Sanitärgebäudes ist so gut wie abgeschlossen. In mittlerweile 3 Diskussionsrunden haben die Clubführung gemeinsam mit den ehrenamtlich tätigen Architekten, Herrn Manfred Zink, Herrn Manfred Portzky und Herrn Theodor Zeisser sowie den Vertretern vom Handwerkernetz Fürth, Herr Peter Altmann und Herrn Hartmut Veit, den Standort des neuen Gebäudes festgelegt. Dieser wird vom Parkplatz kommend zwischen dem bisherigen Clubhaus und der Driving-Range liegen. Um das Chipping- und Puttinggrün erhalten zu können, wird der Neubau als „L“ um das Grün gebaut. Die Innenaufteilung der Räumlichkeiten wurde ebenfalls festgelegt, so dass grob ein Flügel des Gebäudes den Bereich Toiletten, Umkleiden und Duschen beherbergen wird und im anderen Flügel der Bereich Verwaltung mit Clubsekretariat und Empfang untergebracht sein wird. Ein Schulungsraum sowie ein Trainingsraum sind ebenfalls vorgesehen.

Als optisches Highlight hat das Gremium entschieden, die beiden Gebäude zum Golfplatz hin mit einem vorgebauten Glasdach zu verbinden. Das Dach wird u.a. auch die Möglichkeit bieten, bei Regen „trocken“ von einem in das andere Gebäude zu kommen, oder z.B. auch sich, Trolleys oder Bags dort unterzustellen.

Derzeit prüfen Vorstandschaft und Architekten noch die, u.a. vom Handwerkernetz Fürth, abgegebene Angebote und man hofft schon bald zu einer Entscheidung zu kommen. Parallel bemüht sich die Vorstandschaft um eventuelle Zuschüsse seitens der Stadt Fürth oder dem BLSV sowie darum, die Finanzierung des Neubaus sicherzustellen.

Der Baubeginn ist mit Oktober 2010 datiert. Der Umzug soll dann zum Saisonstart 2011 vollzogen sein. Mit Einschränkungen im Spielbetrieb ist nicht zu rechnen. Unser Platz wird auch während der Bauphase ungehindert bespielbar sein.

2. Was tut sich auf dem Platz/Gelände?

Höchste Priorität hat derzeit die Spielbahn 7. Die Fertigstellung des Abschlags sowie die Neugestaltung des Grüns und dessen Umgebung werden sobald es das Wetter erlaubt von unseren Greenkeepern in Angriff genommen.

Nach dem Zugewinn der Grundstücksfläche links der Spielbahn 8 (alte Atzenhofer Strasse) ist vorgesehen, diesen neuen Bereich mit der Spielbahn zu verbinden und die Ausgrenze entsprechend nach links zu versetzen. Hierfür müssen allerdings zuerst entsprechende Erdbewegungen und eine Neuansaat in diesem Bereich vorgenommen werden. Im gleichen Zuge wird dann auch der schon angekündigte weitere Abschlag (in der Schneise) angelegt.

Die Frühjahrs-Aerifizierung der Grüns ist auf Montag, den 03. Mai 2010 terminiert. Bei dann hoffentlich warmen Temperaturen ist nur für wenige Tage mit Einschränkungen beim Putten zu rechnen.

Sämtliche Ballwascher wurden über die Wintermonate general-überholt und neu lackiert.

Der Abtrennungswall zwischen dem Fussballplatz und dem Golfplatz, links der Spielbahn 10, wird im Laufe der Saison entsprechend aufbereitet und bepflanzt.

DR KREUZER & COLL
ANWALTSKANZLEI

Seit über 30 Jahren
an der Lorenzkirche
Lorenzer Platz 3a
Nürnberg

JETZT AUCH
Zirndorf Am Rathaus
Fürther Straße 7

(0911) 20 22 0
www.kreuzer.de

founder member of
INTERNATIONAL JURISTS
since 1992



CS
CS Versicherungsakademie
Nürnberg e.K.

www.cs-versicherung.de
Tel.: 0911 / 65 67 87-42

EXKLUSIV bei CS:

UNFALLVERSICHERUNG
für GOLFER

Doppelte Invaliditätsleistung
- bei Unfällen auf dem Golfplatz
- bei Zeckenbiss

keine Berufsgruppeneinteilung
unbegrenzt Kapitalwahlrecht
u. v. m.

Sie möchten Ihre Immobilie
verkaufen?



Wir betreuen ca. 350.000 Postbankkunden im Großraum Nürnberg, Fürth und Erlangen und stehen Ihnen gern mit Rat und Tat zur Seite. Vertrauen Sie auf die über 25-jährige Erfahrung von BHW im Immobilienmarkt.

Wir suchen für unsere Basisparkunden Einfamilienhäuser, Wohnungen und Grundstücke im Raum Nürnberg, Fürth und Erlangen. Individuelle und nachhaltige Betreuung Ihrer Immobilie sichern wir Ihnen schon heute zu.

Unsere Kompetenz ist auf Ihrer Seite.

BHW Immobilien GmbH
Carmen A. Rieger
Direktorin Immobilienvertrieb
Ilse von Beyer
Vertriebsleiterin

Hauptmarkt 16, 90403 Nürnberg
Tel.: 0911 2364151 o. 0172 9093113
www.bhw-nbg.de



ZUKUNFT PASSIVHAUS plus



Informationen unter:
www.zukunft-passivhaus.de

ERSTES PASSIV-MUSTERHAUS CUBUS IN FÜRTH

Öffnungszeiten:
Mittwoch - Sonntag von 11 - 18 Uhr

FÜRTH, VACHER STRASSE 197
(nahe Golfplatz)

www.fischerhaus.de





3. Neu-Organisation „Startzeiten an Wochenenden und Feiertagen“ / Ballspirale

Ab sofort gilt:

- Startzeiten für Wochenenden und Feiertage sind ab 15. April bis zum 15. Okt eines Kalenderjahres zu reservieren. Außerhalb dieser Zeiten ist die Reservierung von Startzeiten nicht notwendig. Es gilt die Ballspirale an Tee 1 zur Regulierung der Startreihenfolge.
- Startzeiten sind jeweils nur von 08.00 bis 16.00 Uhr zu reservieren. Außerhalb dieser Zeiten ist keine Reservierung notwendig.
- Startzeiten können ab sofort täglich in das ausliegende **Startzeiten-Buch** eingetragen werden, auch für Termine, die in der Zukunft liegen. Die Eintragung kann auch über den Proshop veranlasst werden.
- Jedes Mitglied, jeder Gast darf sich jeweils max. für zwei Termine im Voraus in das Startzeiten-Buch eintragen. Nach dem Spiel des 1. Termins ist dann wieder eine Eintragung möglich.
- Doppelte Eintragungen am gleichen Tag sind verboten!
- Das Vorreservieren mit „Dummys“ (Namen anderer Mitglieder o.ä.) wird untersagt. Es wird darauf geachtet, dass nur die eingetragenen Spieler auch tatsächlich spielen.
- Sämtliche Startzeiten sind, wenn möglich, auf 4er-Flights aufzufüllen!
- Reservierte Startzeiten, die nicht angetreten werden können, müssen spätestens 24h vorher gestrichen bzw. abgesagt werden.
- Zu den vollen Stunden um 11 Uhr, 12 Uhr und 13 Uhr wird jeweils 1 Startzeit für Kurzentschlossene und Gäste freigehalten, die erst am jeweiligen Tag ab 10 Uhr über den Proshop reserviert werden können.
- An Turniertagen ist die Buchung von Startzeiten nicht möglich! Sobald der Platz freigegeben wird gilt die **Ballspirale an Tee 1** zur Regulierung der Startreihenfolge.
- Wochentags gilt die **Ballspirale an Tee 1** zur Regulierung der Startreihenfolge.
- Das Abspielden von Tee 10 ist grundsätzlich an allen Tagen nur mit Genehmigung des Club-Sekretariats/Proshop erlaubt.

Die Vorstandschaft



CS
CS Versicherungsmakler
Nürnberg i.K.
www.cs-versicherung.de
Tel.: 0911/65 67 87-42

EXKLUSIV bei CS:
UNFALLVERSICHERUNG
für GOLFER
Doppelte Invaliditätsleistung
- bei Unfällen auf dem Golfplatz
- bei Zeckenbiss
keine Berufsgruppeneinteilung
unbegrenzt Kapitalwahlrecht
u. v. m.

Sie möchten Ihre Immobilie verkaufen?



Wir betreuen ca. 350.000 Postbankkunden im Großraum Nürnberg, Fürth und Erlangen und stehen Ihnen gern mit Rat und Tat zur Seite. Vertrauen Sie auf die über 25-jährige Erfahrung von BHW im Immobilienmarkt.
Wir suchen für unsere Bauparkkunden Einfamilienhäuser, Wohnungen und Grundstücke im Raum Nürnberg, Fürth und Erlangen. Individuelle und nachhaltige Betreuung Ihrer Immobilie sichern wir Ihnen schon heute zu.
Unsere Kompetenz ist auf Ihrer Seite.
BHW Immobilien GmbH
Carmen A. Rieger
Direktorin Immobilienvertrieb
Ilse von Beyer
Vertriebsleiterin
Hauptmarkt 16, 90403 Nürnberg
Tel.: 0911 2364151 o. 0172 9093113
www.bhw-nbg.de



ZUKUNFT PASSIVHAUS plus



Informationen unter:
www.zukunft-passivhaus.de

ERSTES PASSIV-MUSTERHAUS CUBUS IN FÜRTH

Öffnungszeiten:
Mittwoch - Sonntag von 11 - 18 Uhr

FÜRTH, VACHER STRASSE 197
(nahe Golfplatz)

www.fischerhaus.de



Julius Staudt
Mit uns macht Schenken Freude
Bessermesser
Scharfes für Ihre Küche!
www.julius-staudt.de | Förther Freiheit 4 | Tel. 0911 - 77 08 83

13.-16. Mai
Golfpark Gut Häusern
UniCredit
Ladies German Open
presented by Audi



4. PLATZREGELN (gültig ab sofort)

Änderungen bzw. Ergänzungen sind gelb markiert!

1. Ausgrenzen (Regel 27)

- sind gekennzeichnet durch weiße Pfosten
- Zäune der Driving Range links der Bahnen 8 und 9
- Zäune links der Bahnen 2, 3, 4, 7 und 17
- Zäune hinter den Grüns der Bahnen 4, 12 und 18

2. Wasserhindernisse (Regel 26)

- sind gekennzeichnet durch gelbe, seitliche Wasserhindernisse durch rote Pfosten und/oder Bodenmarkierungen

3. Ungewöhnlich beschaffener Boden (Regel 25)

- ist gekennzeichnet durch blaue Pfosten und/oder blaue/weiße Oberflächenmarkierungen

4. Hemmnisse (Regel 24)

- Bewegliche Hemmnisse (Regel 24-1) sind auch
 - Steine in Bunkern
 - Seitliche Entfernungsmarkierungen
- Unbewegliche Hemmnisse (Regel 24-2) sind unter anderem
 - Schutzzäune und Wetterschutzhütten auf dem Gelände
 - Abschlagstafeln
 - Beregnungsanlage
 - Belüftungsanlagen auf den Bahnen 4 bis 8
 - **Brücken in den Wasserhindernissen Bahn 8**
 - Markierungsstein einschließlich der ihn umgebenden Böschung auf dem Fairway der Bahn 3 (ca. 160m vor dem Grün)
 - Wege mit künstlich angelegten Oberflächen
 - Ausnahme:** Der Weg hinter den Grüns der Bahnen 12 und 18 gilt nur insoweit als unbewegliches Hemmnis, als der Ball auf dem Weg zum Liegen kommt (keine Erleichterung, wenn lediglich Stand oder Schwung behindert sind)
 - Jungpflanzen (inklusive Gießscheiben), gekennzeichnet durch einen Pflock, blaues Band, oder Drahtgitter, sowie eingezäunte Bereiche zum Schutz von Neuanpflanzungen (Erleichterung nach Regel 24-2b muss in Anspruch genommen werden)

Hinweis: Das modellierte Wasteland auf der Bahn 16 (ca. 100m vor dem Grün) ist Teil des Geländes (kein Hindernis)

5. Elektronische Kommunikationsmittel

- Mitführen und benutzen von eingeschalteten Handys ist grundsätzlich verboten. Nicht eingeschaltete Handys dürfen für Notfälle mitgeführt werden. **Stellt die Spielleitung im Falle einer Nichtbeachtung dieser Regelung eine schwerwiegende Störung des Spielbetriebes fest, so kann die Spielleitung diese Störung als Verstoß gegen die Etikette werten und eine Disqualifikation aussprechen.**

6. Entfernungsmesser

Ein Spieler darf sich über Entfernungen informieren, indem er ein Gerät verwendet, das ausschließlich Entfernungen misst. Benutzt ein Spieler während der festgesetzten Runde ein Gerät, mit dem andere Umstände geschätzt oder gemessen werden können, so verstößt er gegen Regel 14-3, wofür die Strafe Disqualifikation ist, ungeachtet, ob die zusätzliche Funktion genutzt wurde.

Strafe bei Verstoß gegen eine Platzregel
Lochspiel = Lochverlust
Zählspiel = 2 Strafschläge

Aktuelle Sonderplatzregeln werden am Aushang im Clubhaus bekannt gegeben!

Sie möchten Ihre Immobilie verkaufen?

Wir betreuen ca. 350.000 Postbankkunden im Großraum Nürnberg, Fürth und Erlangen und stehen Ihnen gern mit Rat und Tat zur Seite. Vertrauen Sie auf die über 25-jährige Erfahrung von BHW im Immobilienmarkt.

Wir suchen für unsere Bausparkunden Einfamilienhäuser, Wohnungen und Grundstücke im Raum Nürnberg, Fürth und Erlangen. Individuelle und nachhaltige Betreuung Ihrer Immobilie sichern wir Ihnen schon heute zu.

Unsere Kompetenz ist auf Ihrer Seite.

BHW Immobilien GmbH
Carmen A. Rieger
Direktorin Immobilienvertrieb
Ilse von Beyer
Vertriebsleiterin

Hauptmarkt 16, 90403 Nürnberg
Tel.: 0911 2364151 o. 0172 9093113
www.bhw-nbg.de

www.bhw-nbg.de

DR KREUZER & COLL
ANWALTSKANZLEI

Seit über 30 Jahren
an der Lorenzkirche
Lorenzer Platz 3a
Nürnberg

JETZT AUCH
Zirndorf Am Rathaus
Fürther Straße 7

(0911) 20 22 0
www.kreuzer.de

ij INTERNATIONAL JURISTS

Energiecheck:

- Glühbirnen ✓
- Kühlschrank ✓
- Gefriertruhe ✓
- Heizungspumpe ?
- Waschmaschine ✓

www.grundfos.de
Informieren!!!!

Sie haben noch Fragen?
nl-muenchen@grundfos.de

GRUNDFOS

Julius Staudt
Mit uns macht Schenken Freude

Bessermesser
Scharfes für Ihre Küche!

www.julius-staudt.de | Fürther Freiheit 4 | Tel. 0911 - 77 08 83



5. Jugend-Training 2010 / Jugend-Turniere 2010

Am 23. März hat das Jugend-Training im 1. Golf Club Fürth e.V. wieder begonnen. Sage und schreibe **100 Kinder und Jugendliche** haben sich für das Training 2010 angemeldet – toll! Das Training findet wie gehabt dienstags zwischen 15 Uhr und 19 Uhr sowie donnerstags zwischen 17.30 Uhr und 19 Uhr statt. In diesen Zeiten bitten wir um Verständnis, dass ein Großteil der Driving-Range und Übungseinrichtungen für das Jugend-Training in Anspruch genommen werden.

Das Training steht unter der Leitung unserer beiden Pros Nick Burdekin und Peter Nickel, unseres Jugendwarts Christian Nothum (C-Trainer) sowie 4 weiteren C-Trainern oder C-Trainern i.A. ...

Ein Aufwand, der also erst einmal ge-handled werden muss und deshalb möchte sich die Clubführung an dieser Stelle ganz herzlich für das außergewöhnliche Engagement unseres Jugendwarts Christian Nothum bedanken – du machst das wirklich klasse! 100 Kinder = 100 Mamas und 100 Papas = 100te von Fragen! Christian hat immer ein offenes Ohr, immer eine freundliche Art, steht jederzeit auch telefonisch Rede und Antwort und opfert somit auch einen Teil seiner Freizeit. Ohne sein Engagement könnte der Golfclub das Jugend-Training in dieser Form nicht durchführen. Herzlichen Dank, Christian!

Das Jugend-Training findet in diesem Jahr auch in den Osterferien statt. In den Pfingst- und Sommerferien findet das Training nicht statt. Unser Trainerstab plant allerdings sowohl für die Pfingstferien, als auch für die Sommerferien einen mehrtägigen Intensiv-Trainings-Kurs (Golf-Camp) für alle Kinder und Jugendlichen anzubieten. Detaillierte Informationen hierzu erhalten Sie in den nächsten Wochen.

Jugend-Turniere 2010:

Im offiziellen Turnierkalender 2010 unerwähnt wird der 1. Golf Club Fürth e.V. in diesem Jahr erstmals 3 offene Jugend-Turniere in den Ferienwochen veranstalten.

Termine:

- | | |
|-------------------|--|
| Mittwoch, 26. Mai | 1. Offenes Jugend-Turnier (Pfingst-Ferien), Start Tee 1 ab 9 Uhr |
| Mittwoch, 11. Aug | 2. Offenes Jugend-Turnier (Sommer-Ferien), Start Tee 1 ab 9 Uhr |
| Mittwoch, 08. Sep | 3. Offenes Jugend-Turnier (Sommer-Ferien), Start Tee 1 ab 9 Uhr |



www.bayerischer-schuelergolfcup.de

Das Turnier am 11. Aug wird dabei Teil einer neuen Turnier-Serie sein - dem **Bayerischen Schüler Golfcup 2010**. Informationen hierzu finden Sie auf o.g. Website. Die Anmeldung zu unseren Jugend-Turnieren ist ca. 4 Wochen vorher durch Eintrag in die im Clubhaus ausliegende Liste oder über das Internet www.mygolf.de möglich.

Energiecheck:

- Gleichströme ✓
- Kältschrank ✓
- Gefriertruhe ✓
- Heizungspumpe? ✓
- Wäschmaschine ✓

www.grundfos.de
Informieren!!!!

Sie haben noch Fragen?
nl-muenchen@grundfos.de

GRUNDFOS

DR KREUZER & COLL
ANWALTSKANZLEI

Seit über 30 Jahren
an der Lorenzkirche
Lorenzer Platz 3a
Nürnberg

JETZT AUCH
Zirndorf Am Rathaus
Fürther Straße 7

(0911) 20 22 0
www.kreuzer.de

founder member of
INTERNATIONAL JURISTS



CS
CS Versicherungsmakler
Nürnberg & Co.

www.cs-versicherung.de
Tel.: 0911 / 65 67 87-42

EXKLUSIV bei CS:

UNFALLVERSICHERUNG
für GOLFER

Doppelte Invaliditätsleistung
- bei Unfällen auf dem Golfplatz
- bei Zeckenbiss

keine Berufsgruppeneinteilung
unbegrenzt Kapitalwahlrecht
u. v. m.

Sie möchten Ihre Immobilie
verkaufen?



Wir betreuen ca. 350.000 Postbankkunden im Großraum Nürnberg, Fürth und Erlangen und stehen Ihnen gern mit Rat und Tat zur Seite. Vertrauen Sie auf die über 25-jährige Erfahrung von BHW im Immobilienmarkt.

Wir suchen für unsere Bauparkkunden Einfamilienhäuser, Wohnungen und Grundstücke im Raum Nürnberg, Fürth und Erlangen. Individuelle und nachhaltige Betreuung Ihrer Immobilie sichern wir Ihnen schon heute zu.

Unsere Kompetenz ist auf Ihrer Seite.

BHW Immobilien GmbH
Carmen A. Rieger
Direktorin Immobilienvertrieb
Ise von Beyer
Vertriebsleiterin

Hauptmarkt 16, 90403 Nürnberg
Tel.: 0911 2364151 o. 0172 9093113
www.bhw-nbg.de





6. NEU - IPN Golf Challenge 2010



12 Qualifikationsturniere (6 x in Fürth, 6 x in Bad Windsheim) + **1 FINALE** (in Abenberg)
Für das Finale werden jeweils 20 Spieler/innen aus Fürth und 20 Spieler/innen aus Bad Windsheim ermittelt.

Termine in Fürth:

Monatspreis 25. Apr	Monatspreis 18. Jul
Monatspreis 13. Mai	Monatspreis 15. Aug
Monatspreis 03. Jun	Monatspreis 10. Okt

Qualifikationsmodus (je Verein getrennt):

- In einer Netto-Stableford-Wertung: Es gilt die Addition der 4 besten Ergebnisse über die 6 Q-Turniere (4 aus 6)
- In einer Brutto-Stableford-Wertung: Es gilt die Addition der 4 besten Ergebnisse über die 6 Q-Turniere (4 aus 6)

Die Ergebnisse sämtlicher Teilnehmer aus den Q-Turnieren werden von beiden Clubs jeweils in einem separaten Ranking geführt.

Für das FINALE qualifizieren sich die jeweils 10 besten Starter/innen aus dem Netto- und Brutto-Ranking je Club.

Das FINALE:

In Abenberg starten somit 20 Spieler/innen aus der Turnierserie in Fürth und 20 Spieler/innen aus der Turnierserie in Bad Windsheim.

Es gilt: Wer sich über die Netto-Wertung qualifiziert hat, wird auch im Finale „netto“ gewertet, wer sich über die Brutto-Wertung qualifiziert hat, wird auch im Finale „brutto“ gewertet. Die Punkte aus der Qualifikation werden nicht übernommen. Nur wenn gleiche Ergebnisse am Finaltag erspielt werden gilt zur Festlegung der Rangfolge das bessere Punktergebnis aus der Qualifikation. Um in der Brutto-Wertung Chancengleichheit herzustellen gilt am Finaltag folgender Wertungsschlüssel:

erspielte Brutto-Punkte + 1/2 Spielvorgabe. Somit wird gewährleistet, dass fast jede/r Spieler/in um den 1. Platz spielen kann. In der Netto-Wertung gilt:

erspielte Netto-Punkte = Endpunktzahl. Nur wenn gleiche Ergebnisse am Finaltag erspielt werden gilt zur Festlegung der Rangfolge das bessere Punktergebnis aus der Qualifikation.

Grundsätzlich gilt:

- Spieler/innen mit einer Spielvorgabe > 36 werden mit Hcp 36 gewertet.
- Qualifiziert sich ein/e Spieler/in für das Finale in der Netto- und der Brutto-Wertung, so startet diese/r in der Brutto-Wertung.
- Das Finale wird im Golfclub Abenberg e.V. gespielt. Die qualifizierten Spieler/innen müssen sich zum Finale **bis 12. Oktober 2010**, in dem Verein anmelden, in dem ihr Ranking geführt wird, nicht in Abenberg.
- Wenn bis zu diesem Termin keine Anmeldung erfolgt, werden ab Platz 11 geführte Starter/innen nachnominiert.

Mit der Teilnahme an der IPN Golf Challenge 2010 erklären sich die Spieler/innen mit der Veröffentlichung ihrer Spielergebnisse, ihres Namens und ggf. ihres Bildmaterials einverstanden.

Änderungsvorbehalt:

Der Veranstalter IPN hat in begründeten Fällen das Recht, die Teilnahmebedingungen neu festzusetzen oder abzuändern sowie zusätzliche Bedingungen herauszugeben.

ZUKUNFT PASSIVHAUS plus

Informationen unter:
www.zukunft-passivhaus.de

ERSTES PASSIV-MUSTERHAUS CUBUS IN FÜRTH

Öffnungszeiten:
Mittwoch - Sonntag von 11 - 18 Uhr

FÜRTH, VACHER STRASSE 197
(nahe Golfplatz)

www.fischerhaus.de FISCHERHAUS

Julius Staudt
Mit uns macht Schenken Freude

Bessermesser
Scharfes für Ihre Küche!

www.julius-staudt.de | Fürther Freiheit 4 | Tel. 0911 - 77.08.83

Energiecheck:

- Gleichhörnchen ✓
- Kühlschrank ✓
- Gefriertruhe ✓
- Heizungspumpe?
- Waschmaschine ✓

www.grundfos.de
Informieren!!!!

Sie haben noch Fragen?
nl-muenchen@grundfos.de

GRUNDFOS

DR KREUZER & COLL
ANWALTSKANZLEI

Seit über 30 Jahren
an der Lorenzkirche
Lorenzer Platz 3a
Nürnberg

JETZT AUCH
Zirndorf Am Rathaus
Fürther Straße 7

(0911) 20 22 0
www.kreuzer.de

Member of
INTERNATIONAL JURISTS



7. NEU – After Work Challenge 2010

After Work Challenge 2010

9 Qualifikations-Turniere:

Donnerstag, 15. Apr 2010	After Work Challenge, 9 Loch
Donnerstag, 29. Apr 2010	After Work Challenge, 9 Loch
Donnerstag, 27. Mai 2010	After Work Challenge, 9 Loch
Donnerstag, 24. Jun 2010	After Work Challenge, 9 Loch
Donnerstag, 15. Jul 2010	After Work Challenge, 9 Loch
Donnerstag, 29. Jul 2010	After Work Challenge, 9 Loch
Donnerstag, 19. Aug 2010	After Work Challenge, 9 Loch
Donnerstag, 23. Sep 2010	After Work Challenge, 9 Loch
Donnerstag, 07. Okt 2010	After Work Challenge, 9 Loch

DAS FINALE

Samstag, 16. Okt 2010 FINALE „After Work Challenge“

Teilnahmeberechtigt

Alle Mitglieder und Gäste des 1. GC Fürth mit einer max DGV-StV von -54, **d.h. auch Spieler mit einer DGV-StV besser als -11,5 können an der After Work Challenge teilnehmen.**

Der Modus

“Brutto-Eclectic-Wertung” über die Löcher 1-18

Geplant ist, dass 5 Qualifikations-Turniere auf den Löchern 10-18 und 4 Qualifikations-Turniere auf den Löchern 1-9 durchgeführt werden.

Um an der Jahreswertung teilnehmen und sich gegebenenfalls für das Finale qualifizieren zu können, muss mindestens ein Turnier auf den Löchern 1-9 und ein Turnier auf den Löchern 10-18 gespielt werden.

Gewertet wird jeweils das beste Schlagergebnis, das ein Spieler über seine gespielten Q-Turniere auf einer Spielbahn erzielen konnte = **Eclectic-Wertung**.

Da die Qualifikations-Turniere nach Stableford gespielt werden, wird jedes nach Netto-Stableford gestrichene Loch mit einer Schlagzahl von **11 Schlägen** gewertet.

(wenn ein Spieler an einem Loch mit bespw. 7 Schlägen keinen Netto-Punkt mehr erzielt, dann hilft es auch nicht, die 7 Schläge zu notieren – Spieltempo – das Loch wird mit 11 Schlägen gewertet)

13.–16. Mai
Golfpark Gut Häusern

UniCredit
Ladies German Open
presented by Audi

Sie möchten Ihre Immobilie verkaufen?

Wir betreuen ca. 350.000 Postbankkunden im Großraum Nürnberg, Fürth und Erlangen und stehen Ihnen gern mit Rat und Tat zur Seite. Vertrauen Sie auf die über 25-jährige Erfahrung von BHW im Immobilienmarkt.

Wir suchen für unsere Basiskunden Einfamilienhäuser, Wohnungen und Grundstücke im Raum Nürnberg, Fürth und Erlangen. Individuelle und nachhaltige Betreuung Ihrer Immobilie sichern wir Ihnen schon heute zu.

Unsere Kompetenz ist auf Ihrer Seite.

BHW Immobilien GmbH
Carmen A. Rieger
Direktorin Immobilienvertrieb
Ilse von Beyer
Vertriebsleiterin

Hauptmarkt 16, 90403 Nürnberg
Tel.: 0911 2364151 o. 0172 9093113
www.bhw-nbg.de



CS
CS Versicherungsmakler
Nürnberg e.K.

www.cs-versicherung.de
Tel.: 0911 / 65 67 87 42

EXKLUSIV bei CS:

UNFALLVERSICHERUNG
für GOLFER

Doppelte Invaliditätsleistung
- bei Unfällen auf dem Golfplatz
- bei Zeckenbiss

keine Berufsgruppeneinteilung
unbegrenzt Kapitalwahlrecht
u. v. m.

DR. KREUZER & COLL ANWALTSKANZLEI

Seit über 30 Jahren
an der Lorenzkirche
Lorenzer Platz 3a
Nürnberg

JETZT AUCH
Zirndorf Am Rathaus
Fürther Straße 7

(0911) 20 22 0
www.kreuzer.de



ZUKUNFT PASSIVHAUS plus

Informationen unter:
www.zukunft-passivhaus.de

ERSTES PASSIV-MUSTERHAUS CUBUS IN FÜRTH

Öffnungszeiten:
Mittwoch - Sonntag von 11 - 18 Uhr

FÜRTH, VACHER STRASSE 197
(nahe Golfplatz)

www.fischerhaus.de



NEWSLETTER – MÄRZ/APRIL 2010



DAS FINALE der After Work Challenge 2010 am 16. Oktober 2010

Für das Finale qualifizieren sich die besten 40 Spieler und Schlaggleiche aus der Eclectic-Jahreswertung. Es gilt die jeweils niedrigere Gesamtschlagzahl.

Das Finale wird über 18 Löcher ausgespielt.

Jeder qualifizierte Teilnehmer hat dann nochmals die Chance sein Eclectic-Ergebnis zu verbessern.

Gewertet wird dann das endgültige Eclectic-Ergebnis abzüglich 2/3 der Spielvorgabe, die der Spieler am Finaltag zur Verfügung hatte.

Sieger ist, wer am Ende das kleinste Gesamtergebnis vorweisen kann.

PREISE

Für die Plätze 1 -10 warten attraktive Preise im Gesamtwert von über **€ 3.000,-**

ÄNDERUNGSVORBEHALT

Die Spielleitung hat in begründeten Fällen das Recht, die Ausschreibungsbedingungen abzuändern oder zusätzliche Bedingungen herauszugeben.

SONSTIGES

Die Übersichten über den aktuellen Stand der Qualifikation finden Sie im Aushang im Clubhaus oder in den monatlichen Newslettern sowie auf unserer Website www.golfclub-fuerth.de

Die Teilnahme am FINAL-Turnier ist auch für Spieler(innen) möglich, die sich nicht qualifizieren konnten. Anspruch auf die Preise der Jahreswertung besteht jedoch nicht!

Für die Qualifikations-Turniere und für das FINAL-Turnier gelten die jeweils separat für den Turniertag ausgeschriebenen Ausschreibungs- und Wettspielbedingungen!

HINWEIS !!!

Erfahrungsgemäß sind die After Work Turniere sehr beliebt und erfreuen sich einer großen Teilnehmerzahl. Aus diesem Grund möchten wir Sie bitten, sich frühzeitig zu den Turnieren anzumelden und gegebenenfalls auch die Wartelisten zu nutzen.

Anfänger aufgepaßt!

Die 9 Loch Turniere sind u.a. auch der ideale Treffpunkt für Golf-Anfänger, die erst vor kurzem die Platzreife abgelegt haben und in den Turniersport einsteigen möchten. In aller Regel wird die Startliste so angelegt, dass jedem Anfänger erfahrene Golfer zur Seite gestellt werden. Als Anfänger braucht man also keine Sorgen haben. Ganz im Gegenteil, die Teilnahme an Turnieren bringt einen nicht nur Golf- und Regel-technisch weiter, sondern trägt auch dazu bei sich im Verein zu integrieren bzw. integriert zu werden.

13.–16. Mai
Golfpark Gut Häusern

UniCredit
Ladies German Open
presented by Audi

DR KREUZER & COLL
ANWALTSKANZLEI

Seit über 30 Jahren
an der Lorenzkirche
Lorenzer Platz 3a
Nürnberg

JETZT AUCH
Zimdorf Am Rathaus
Fürther Straße 7

(0911) 20 22 0
www.kreuzer.de

Julius Staudt
Mit uns macht Schenken Freude

Bessermesser
Scharfes für Ihre Küche!

www.julius-staudt.de | Fürther Freiheit 4 | Tel. 0911 - 77 08 83

Sie möchten Ihre Immobilie verkaufen?

Wir betreuen ca. 350.000 Postbankkunden im Großraum Nürnberg, Fürth und Erlangen und stehen Ihnen gern mit Rat und Tat zur Seite. Vertrauen Sie auf die über 25-jährige Erfahrung von BHW im Immobilienmarkt.

Wir suchen für unsere Basisparkunden Einfamilienhäuser, Wohnungen und Grundstücke im Raum Nürnberg, Fürth und Erlangen. Individuelle und nachhaltige Betreuung Ihrer Immobilie sichern wir Ihnen schon heute zu.

Unsere Kompetenz ist auf Ihrer Seite.

BHW Immobilien GmbH
Carmen A. Rieser
Direktorin Immobilienvertrieb
Ilse von Beyer
Vertriebsleiterin

Hauptmarkt 16, 90403 Nürnberg
Tel.: 0911 2364151 o. 0172 9093113
www.bhwnbg.de

Immobilien
zu verkaufen

BHW
Das Spezialunternehmen für Postbank

ZUKUNFT PASSIVHAUS plus

Informationen unter:
www.zukunft-passivhaus.de

ERSTES PASSIV-MUSTERHAUS CUBUS IN FÜRTH

Öffnungszeiten:
Mittwoch - Sonntag von 11 - 18 Uhr

FÜRTH, VACHER STRASSE 197
(nahe Golfplatz)

www.fischerhaus.de

FISCHERHAUS



8. Vorschau auf die anstehenden Turniere

- 05. April Offener Ostermontag
- 10. April Vierer Clubmeisterschaften – Runde 1: Bestball
- 11. April Vierer Clubmeisterschaften – Runde 2: Klassischer Vierer
- 15. April After Work Challenge, 9 Loch
- 22. April Offener Donnerstag, 18 Loch
- 25. April Monatspreis / IPN Golf Challenge 2010
- 27. April Senioren-Turnier, 9 Loch
- 29. April After Work Challenge 2010
- 01. Mai Breuninger-Mercedes-Benz Golf tour 2010
- 07. Mai Grundfos/Grohe/Reflex Branchen Cup (Einladungsturnier)
- 08. Mai GC Fürth meets VcG

9. Design-Fahnen der Extraklasse – jetzt NEU auf unseren Grüns

Wie in jedem Jahr ist die Anschaffung neuer Fahnen für unseren Golfplatz keine zu unterschätzende Investition und so freuen wir uns in diesem Jahr besonders, dass sich **Jürgen Hass** und **Mike Chong** als Sponsoren für diese Anschaffung zur Verfügung gestellt haben. Das Kreativstudio Hass & Hass hat dabei für ein exklusives Design der Fahnen gesorgt. Herzlichen Dank den Sponsoren im Namen aller Golfer.



Ihre Familien- oder Firmenfeier direkt am Golfplatz ...
 Unser Nebenzimmer bietet in gemütlicher Atmosphäre Platz für bis zu 60 Personen.
 Chong's Golf Restaurant, Am Golfplatz 10, 90768 Fürth, Tel. 0911 / 73 19 12

CS Versicherungsmakler
Nürnberg e.K.
www.cs-versicherung.de
Tel.: 0911 / 65 67 87-42

EXKLUSIV bei CS:
UNFALLVERSICHERUNG
für GOLFER

Doppelte Invaliditätsleistung
 - bei Unfällen auf dem Golfplatz
 - bei Zeckenbiss

keine Berufsgruppeneinteilung
unbegrenzt Kapitalwahlrecht
u. v. m.

Sie möchten Ihre Immobilie verkaufen?

Wir betreuen ca. 350.000 Postbankkunden im Großraum Nürnberg, Fürth und Erlangen und stehen Ihnen gern mit Rat und Tat zur Seite. Vertrauen Sie auf die über 25-jährige Erfahrung von BHW im Immobilienmarkt.

Wir suchen für unsere Bauparkungen Einfamilienhäuser, Wohnungen und Grundstücke im Raum Nürnberg, Fürth und Erlangen. Individuelle und nachhaltige Betreuung Ihrer Immobilie sichern wir Ihnen schon heute zu.

Unsere Kompetenz ist auf Ihrer Seite.
BHW Immobilien GmbH
 Carmen A. Rieger
 Direktorin Immobilienvertrieb
 Ilse von Beyer
 Vertriebsleiterin

Hauptmarkt 16, 90403 Nürnberg
 Tel.: 0911 2364151 o. 0172 9093113
 www.bhw-nbg.de

Energieeffizienz
 bis Klasse A

ZUKUNFT
PASSIVHAUS plus

Informationen unter:
 www.zukunft-passivhaus.de

ERSTES
PASSIV-MUSTERHAUS CUBUS
IN FÜRTH

Öffnungszeiten:
 Mittwoch - Sonntag von 11 - 18 Uhr

FÜRTH, VACHER STRASSE 197
 (nähe Golfplatz)
 www.fischerhaus.de

Bessermesser
 Scharfes für Ihre Küche!

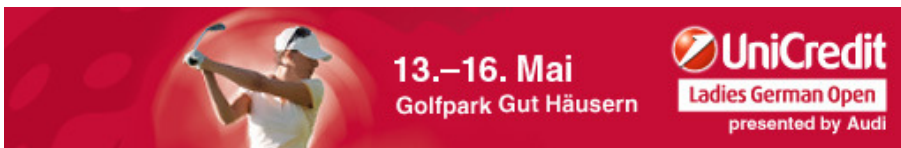
www.julius-staudt.de | Fürther Freiheit 4 | Tel. 0911 - 77 08 83



10. Chongs Golf Restaurant – Bonusaktion!

Nachdem in den letzten Jahren die **Bonusaktion** unserer Club-Gastronomie immer mehr Anklang fand und es nun schon fast Tradition ist, möchten sich Mike Chong & sein Team auch in diesem Jahr zum Start der Golfsaison mit einem kleinen Dankeschön für Ihre Treue bedanken.

Bis einschließlich dem 30.04.2010 erhalten Sie bei Einzahlung auf Ihr Mitgliedskonto im Restaurant einen Bonus von 5%. (z.B. bei Einzahlung 100,- € = Guthabenbuchung 105,- €)



DR KREUZER & COLL
ANWALTSKANZLEI

Seit über 30 Jahren
an der Lorenzkirche
Lorenzer Platz 3a
Nürnberg

JETZT AUCH
Zimdorf Am Rathaus
Fürther Straße 7

(0911) 20 22 0
www.kreuzer.de

founder member of
ij INTERNATIONAL JURISTS
since 1992

CS
CS Versicherungsmakler
Nürnberg e.K.

www.cs-versicherung.de
Tel.: 0911 / 65 67 87-42

11. Mitglieder werben Mitglieder

Wie in den vergangenen Jahren bieten wir auch in diesem Jahr diverse **Schnupper-Kurse** und **Platzreife-Kurse** an. Werben Sie in Ihrem privaten Umfeld für unseren tollen Sport und vor allem für unseren schönen Golfclub hier in Fürth.

Die nächsten Schnupperkurse:

Kurs 2: Sa, 17.04.2010 von 14:00 – 16:00 Uhr
So, 18.04.2010 von 09:00 – 11:00 Uhr

Kurs 3: Sa, 08.05.2010 von 14:00 – 16:00 Uhr
So, 09.05.2010 von 09:00 – 11:00 Uhr

Unsere **Platzreife-Kurse** starten wöchentlich. Die Termine finden Sie auf unserer Website www.golfclub-fuerth.de oder an unseren Aushängen.

Kommunizieren Sie auch das attraktive Angebot eines **Schnupper-Jahres** in unserem Golfclub mit folgenden Leistungen:

- 12-monatiges Spielrecht (jahresübergreifend)
- 12 Monate, um sich zu entscheiden
- 12 Monate gültigen DGV-Ausweis
- 12 Monate durchgehender Spielbetrieb
- 18 Loch Meisterschaftsplatz & 9 Loch Par 3 Kurzplatz
- Stadtlage mit optimaler Verkehrsanbindung

Kosten:

Jahresbeitrag: 950,- € zzgl. Investitionsumlage: 383,47 €*
Lebenspartner: 700,- € zzgl. Investitionsumlage: 383,47 €*
*wird bei Eintritt als Vollmitglied angerechnet

Informationen hierzu erhalten Sie auch in unserem Club-Büro.



EXKLUSIV bei CS:
UNFALLVERSICHERUNG
für GOLFER

Doppelte Invaliditätsleistung
- bei Unfällen auf dem Golfplatz
- bei Zeckenbiss

keine Berufsgruppeneinteilung
unbegrenzt Kapitalwahlrecht
u. v. m.

Sie möchten Ihre Immobilie verkaufen?

Wir betreuen ca. 350.000 Postbankkunden im Großraum Nürnberg, Fürth und Erlangen und stehen Ihnen gern mit Rat und Tat zur Seite. Vertrauen Sie auf die über 25-jährige Erfahrung von BHW im Immobilienmarkt.

Wir suchen für unsere Basisparkunden Einfamilienhäuser, Wohnungen und Grundstücke im Raum Nürnberg, Fürth und Erlangen. Individuelle und nachhaltige Betreuung Ihrer Immobilie sichern wir Ihnen schon heute zu.

Unsere Kompetenz ist auf Ihrer Seite.
BHW Immobilien GmbH
Carmen A. Rieser
Direktorin Immobilienvertrieb
Ilse von Beyer
Vertriebsleiterin

Hauptmarkt 16, 90403 Nürnberg
Tel.: 0911 2364151 o. 0172 9093113
www.bhwnbg.de



ZUKUNFT PASSIVHAUS plus

Informationen unter:
www.zukunft-passivhaus.de

ERSTES PASSIV-MUSTERHAUS CUBUS IN FÜRTH

Öffnungszeiten:
Mittwoch - Sonntag von 11 - 18 Uhr

FÜRTH, VACHER STRASSE 197
(nahe Golfplatz)

www.fischerhaus.de **FISCHERHAUS**



12. Werden Sie Werbepartner des 1. Golf Club Fürth e.V.

Geschäftsleute aufgepasst!

Der 1. GCF bietet Geschäftsleuten die Möglichkeit sich mit Ihrem Logo, Ihren Kontaktdaten oder mit aktuellen Angeboten in unseren monatlichen Newslettern und in Kombination auf unserer Website www.golfclub-fuerth.de zu präsentieren. Wir registrieren täglich neue Abonnenten des Newsletters sowie monatlich über 40000 Besucher auf unserer Website und bieten Ihnen somit zwei hochinteressante Werbeplattformen.

Ihre Vorteile auf einen Blick:

1. Premium-Zielgruppe
2. Hohe Kaufkraft, hohes Haushaltsnettoeinkommen
3. Hohe Konsumfreudigkeit
4. Hoher Bildungsgrad
5. Affinität der Zielgruppe zu:
 - Luxusgütern
 - Automobilen
 - Reisen
 - Vermögensverwaltung, Versicherungen
 - Gesundheit, Wellness
 - Dienstleistungen

Informationen über unsere attraktiven Konditionen für das Kombi-Angebot (Newsletter & Website) erhalten Sie bei uns im Club-Büro unter Tel. 0911 / 75 75 22 oder richten Sie Ihre Anfrage per E-Mail an: info@golfclub-fuerth.de.



Der nächste Newsletter erscheint Ende April / Anfang Mai 2010.

Bis dahin wünschen wir allen Golferinnen und Golfern ein schönes Osterfest und einen guten Start in die neue Saison.

Bis auf ein Wiedersehen ...

Ihre Vorstandschaft und Ihr Team vom 1. Golf Club Fürth e.V.

Der KREUZER-Tipp

von Rechtsanwalt Dr. jur. Günther Kreuzer



Unternehmen und Sonn-/Feiertagsarbeit

Unternehmen können oft eilige Aufträge nur annehmen, wenn sie zur Erledigung Sonderschichten einlegen, z. B.

an Sonn-/Feiertagen. Können Sie Arbeitnehmer dazu verpflichten?

Mit einer Ausnahmegewilligung der Aufsichtsbehörde ist das grundsätzliche gesetzliche Verbot des § 9 I ArbZG aufgehoben. Ein Grund hierfür ist z. B., wenn u. a. aus technischen Gründen ein ununterbrochener Fortgang der Produktion gewährleistet sein muss.

Durch sein Direktionsrecht kann der Arbeitgeber im betriebsratslosen Unternehmen dann einseitig auch solche Sonderschichten anordnen. Der Mitarbeiter muss zur Arbeit kommen, wenn das im Ar-

beitsvertrag nicht ausgeschlossen ist. Es ändert auch nichts, wenn er längere Zeit nicht an Sonn-/Feiertagen arbeiten musste.

KREUZER-Tipp:

Lassen Sie Ihre Arbeitsverträge prüfen und gegebenenfalls ändern. Haben Sie einen Betriebsrat ist wegen der Mitbestimmungspflicht nach § 87 I Nr. 2 BetrVG anwaltliche Beratung dringend empfohlen. Ähnliches gilt im Übrigen auch für die Verlängerung der Arbeitszeit.

Dr. Günther Kreuzer ist Rechtsanwalt und Fachanwalt für Arbeitsrecht im Nürnberger Büro der DR KREUZER & COLL Anwaltskanzlei an der Lorenzstraße, Lorenzer Platz 3 a. Die Kanzlei ist Gründungsmitglied der weltweiten Anwaltsgruppe IJ INTERNATIONAL JURISTS. Mehr Informationen unter www.kreuzer.de oder unter Telefon 0911/20220.



EXKLUSIV bei CS:

UNFALLVERSICHERUNG für GOLFER

Doppelte Invaliditätsleistung
- bei Unfällen auf dem Golfplatz
- bei Zeckenbiss

keine Berufsgruppeneinteilung
unbegrenzt Kapitalwahlrecht
u. v. m.

Sie möchten Ihre Immobilie verkaufen?



Wir betreuen ca. 350.000 Postbankkunden im Großraum Nürnberg, Fürth und Erlangen und stehen Ihnen gern mit Rat und Tat zur Seite. Vertrauen Sie auf die über 25-jährige Erfahrung von BHW im Immobilienmarkt.

Wir suchen für unsere Bauparkkunden Einfamilienhäuser, Wohnungen und Grundstücke im Raum Nürnberg, Fürth und Erlangen. Individuelle und nachhaltige Betreuung Ihrer Immobilie sichern wir Ihnen schon heute zu.

Unsere Kompetenz ist auf Ihrer Seite.

BHW Immobilien GmbH
Carmen A. Rieger
Direktorin Immobilienvertrieb
Ilse von Beyer
Vertriebsleiterin

Hauptmarkt 16, 90403 Nürnberg
Tel.: 0911 2364151 o. 0172 9093113
www.bhw-nbg.de



ZUKUNFT PASSIVHAUS plus



Informationen unter:

www.zukunft-passivhaus.de

ERSTES PASSIV-MUSTERHAUS CUBUS IN FÜRTH

Öffnungszeiten:
Mittwoch - Sonntag von 11 - 18 Uhr

FÜRTH, VACHER STRASSE 197
(nahe Golfplatz)

www.fischerhaus.de

FISCHERHAUS